

# Dr. Franziska Fröhlich

## Kurzdokumentation zur Portfolioanalyse



**Persönliches Exemplar für**  
Dr. Franziska Fröhlich  
Sonnenweg 12  
80636 München

**Erstellt von:**  
Private Banking  
Franz Freundlich  
Landsberger Str. 98  
80339 München  
Telefonnr.: +49 89 99019980  
Fax: +49 89 99019989  
E-Mail: mail@investsolutions.de

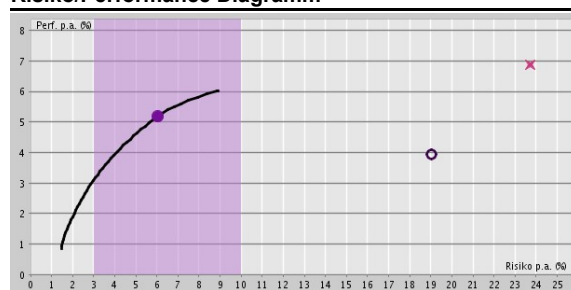
**Datum:**  
24.10.2014

**powered by:**  
Private Banking

## Übersicht

<b>Kunde</b>	<b>Franziska Fröhlich</b>
<b>Risikokorridor</b>	<b>Risikozone-C</b>
<b>Asset-Allokation</b>	<b>Risikoklasse 3</b>

### Risiko/Performance Diagramm\*



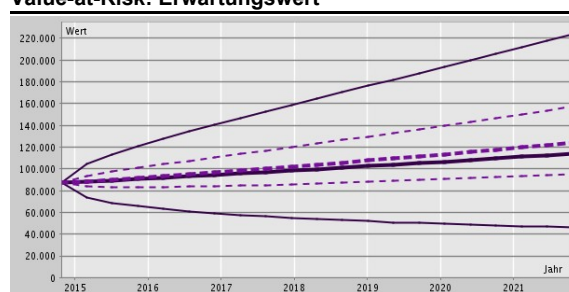
	Risiko p.a. (%)	Perf. p.a. (%)	Sharpe Ratio
○ Aktuelles Portfolio	19,03	+3,95	0,19
● Empfohlenes Portfolio	6,05	+5,18	0,82
<b>Ergebnis</b>	<b>-12,98</b>	<b>+1,23</b>	<b>+0,63</b>
Zum Vergleich			
× Aktien Europa	23,73	+6,89	0,28

### Historische Performance\*



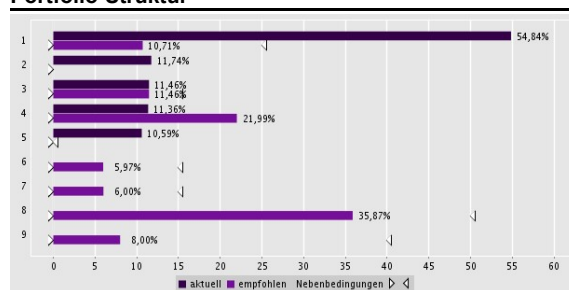
	Hist. Risiko (%)		Hist. Perf. (%)	
	1 J.	3 J.	1 J.	3 J.
— Aktuelles Portfolio	13,90	14,79	-0,15	+0,66
— Aktien Europa	14,73	18,22	+1,89	+34,44
— Unternehmensanleihen A EUR	1,48	2,83	+6,90	+21,30

### Value-at-Risk: Erwartungswert\*



Alle Angaben in EUR	Aktueller Wert	Erw. Wert nach 7 J.
Aktuelles Portfolio	87.057	-
Zus. Investment/Entnahme	0	-
<b>Portfolio gesamt</b>	<b>87.057</b>	<b>114.176</b>
<b>Empf. Portfolio</b>	<b>87.057</b>	<b>123.988</b>

### Portfolio-Struktur\*



Assetklasse	Aktuell (%)	Empf. (%)
1 Aktien Europa	54,84	10,71
2 Geldmarkt	11,74	0,00
3 Renten USD	11,46	11,46
4 Renten EUR	11,36	21,99
5 Zertifikate	10,59	0,00
6 Aktien International	0,00	5,97
7 Renten International	0,00	6,00
8 Mischfonds/Dachfonds	0,00	35,87
9 Renten Europa	0,00	8,00

\*Details finden Sie im entsprechenden Kapitel. Das Risiko und die Performance-Erwartung stellen keine Garantie für die tatsächliche zukünftige Entwicklung des Portfolios oder des empfohlenen Portfolios dar.

## Empfehlung

### Portfolio Positionen

Wie wirken sich die Ergebnisse der Risiko/Performance-Optimierung auf die einzelnen Bestandteile in Ihrem Portfolio aus? Die Tabelle zeigt neben den elementaren Kennzahlen für jedes Wertpapier auch die bisherigen und die empfohlenen Anteile im Portfolio. Im Einzelnen wird die jeweilige Anzahl von Wertpapieren, die resultierenden Beträge und die prozentualen Anteile aufgeführt. Um die Möglichkeiten für die Empfehlung zu vergrößern, werden häufig zusätzliche aussichtsreiche Wertpapiere zum Portfolio hinzugefügt. Diese finden Sie ggf. im zweiten Teil der Tabelle in einer hervorgehobenen Form, ebenfalls mit allen Kennzahlen und den Ergebnissen der Empfehlung für diese Positionen.

ISIN	Name			Anzahl aktuell	Wert aktuell <sup>1</sup>	Anteil (%) aktuell
Typ	Assetklasse	Risiko (%) <sup>2</sup>	Perf. (%) <sup>3</sup>	Empf.	Empf. <sup>4</sup>	Empf.
<b>MeinVermögensaufbau</b>						
<b>Direktbankdepot</b>						
DE0009781740	<b>ACATIS Aktien Global Fonds UI A</b>			0,000	0	0,00
Fonds	Aktien International	17,26	7,60	<b>11,236</b>	<b>2.612</b>	<b>3,00</b>
AT0000825393	<b>C-QUADRAT ARTS Best Momentum (T)</b>			0,000	0	0,00
Fonds	Aktien International	12,59	6,73	<b>11,995</b>	<b>2.587</b>	<b>2,97</b>
DE000CBK1001	<b>Commerzbank AG</b>			2.000,000	22.762	26,15
Aktien	Aktien Europa	55,62	0,89	<b>0,000</b>	<b>0</b>	<b>0,00</b>
DE0008474081	<b>DWS ESG Global-Gov Bonds LC</b>			0,000	0	0,00
Fonds	Renten International	5,09	2,97	<b>9,981</b>	<b>2.612</b>	<b>3,00</b>
LU0323578657	<b>Flossbach von Storch SICAV - Multiple Opportunities R*</b>			0,000	0	0,00
Fonds	Mischfonds/Dachfonds	11,24	6,66	<b>57,067</b>	<b>10.882</b>	<b>12,50</b>
DE000A0HG2S8	<b>iShares Euro Inflation Linked Government Bond UCITS ETF (DE)</b>			50,000	9.892	11,36
Fonds	Renten EUR	5,99	3,73	<b>96,745</b>	<b>19.140</b>	<b>21,99</b>
LU0103598305	<b>Multi Invest OP R</b>			0,000	0	0,00
Fonds	Mischfonds/Dachfonds	7,77	4,42	<b>256,774</b>	<b>10.882</b>	<b>12,50</b>
CH0038863350	<b>Nestlé S.A. Namens-Aktien SF -,10</b>			200,000	11.164	12,82
Aktien	Aktien Europa	17,77	7,80	<b>167,000</b>	<b>9.322</b>	<b>10,71</b>
DE0009769026	<b>SEB Geldmarkt Euro</b>			250,000	10.218	11,74
Fonds	Geldmarkt	2,68	1,54	<b>0,000</b>	<b>0</b>	<b>0,00</b>
LU0294221097	<b>Templeton Global Total Return Fund A (acc) EUR-H1</b>			0,000	0	0,00
Fonds	Renten International	9,18	6,30	<b>122,443</b>	<b>2.612</b>	<b>3,00</b>
<b>Hausbankdepot</b>						
DE000US1U316	<b>adidas (ULB) 10/14*</b>			171,000	9.222	10,59
Strukturierte Produkte	Zertifikate	18,19	6,45	<b>0,000</b>	<b>0</b>	<b>0,00</b>
USU2339CAM02	<b>DAIMLER FIN.N.A.11/21REGS</b>			11.809,000	9.980	11,46
Anleihen	Renten USD	12,74	2,21	<b>11.809,000</b>	<b>9.980</b>	<b>11,46</b>
LU0110060430	<b>Fidelity Funds - European High Yield Fund A (EUR)</b>			0,000	0	0,00
Fonds	Renten Europa	8,72	5,66	<b>697,290</b>	<b>6.965</b>	<b>8,00</b>
DE0008478116	<b>FMM-Fonds</b>			0,000	0	0,00
Fonds	Mischfonds/Dachfonds	12,58	6,71	<b>24,020</b>	<b>9.464</b>	<b>10,87</b>
DE0008484650	<b>LBBW Aktien Deutschland</b>			100,000	13.819	15,87
Fonds	Aktien Europa	23,23	7,41	<b>0,000</b>	<b>0</b>	<b>0,00</b>

<sup>1</sup> Wert für die jeweilige Position bezogen auf den Schlusskurs des letzten Handelstages vor der Analyse.

<sup>2</sup> Standardabweichung der Kursschwankungen im Betrachtungszeitraum annualisiert auf 12 Monate.

<sup>3</sup> Performance-Erwartung gemäß Future Adjusted Markowitz Estimator® (F.A.M.E.®) oder individuelle Performance-Erwartung für 12 Monate.

<sup>4</sup> Wert für die jeweilige Position bezogen auf den Schlusskurs des letzten Handelstages vor der Analyse.

\* Die Kurshistorie des Wertpapiers wurde durch T.E.D. vervollständigt, damit das Wertpapier für die Analyse verfügbar ist.

<b>Portfoliovolumen</b>	87.057
<b>Geplantes Zusatzinvestment/geplante Entnahme</b>	0
<b>Empfohlenes Portfolio gesamt</b>	87.057

Die Empfehlung erfolgte unter Berücksichtigung des Zielrisikos des individuellen Risikokorridors: Risikozone-C.

Die Anteile der Assetklassen im empfohlenen Portfolio entsprechen den Grenzen der Asset-Allokation: Risikoklasse 3.

<sup>1</sup> Wert für die jeweilige Position bezogen auf den Schlusskurs des letzten Handelstages vor der Analyse.

<sup>2</sup> Standardabweichung der Kursschwankungen im Betrachtungszeitraum annualisiert auf 12 Monate.

<sup>3</sup> Performance-Erwartung gemäß Future Adjusted Markowitz Estimator® (F.A.M.E.®) oder individuelle Performance-Erwartung für 12 Monate.

<sup>4</sup> Wert für die jeweilige Position bezogen auf den Schlusskurs des letzten Handelstages vor der Analyse.

\* Die Kurshistorie des Wertpapiers wurde durch T.E.D. vervollständigt, damit das Wertpapier für die Analyse verfügbar ist.